

Van afval tot verdienmodel

Hoe circulair hergebruik en renoveren verborgen financiële én duurzame kansen omsluit

26 maart 2026



gemeente
Haarlemmermeer



Het wordt steeds belangrijker en relevanter voor bedrijven om te beginnen met circulariteit

1. Klimaat en ecologische opgave



2. Verminderde afhankelijkheid van grondstoffen (prijzen)



3. Veranderende wet- en regelgeving



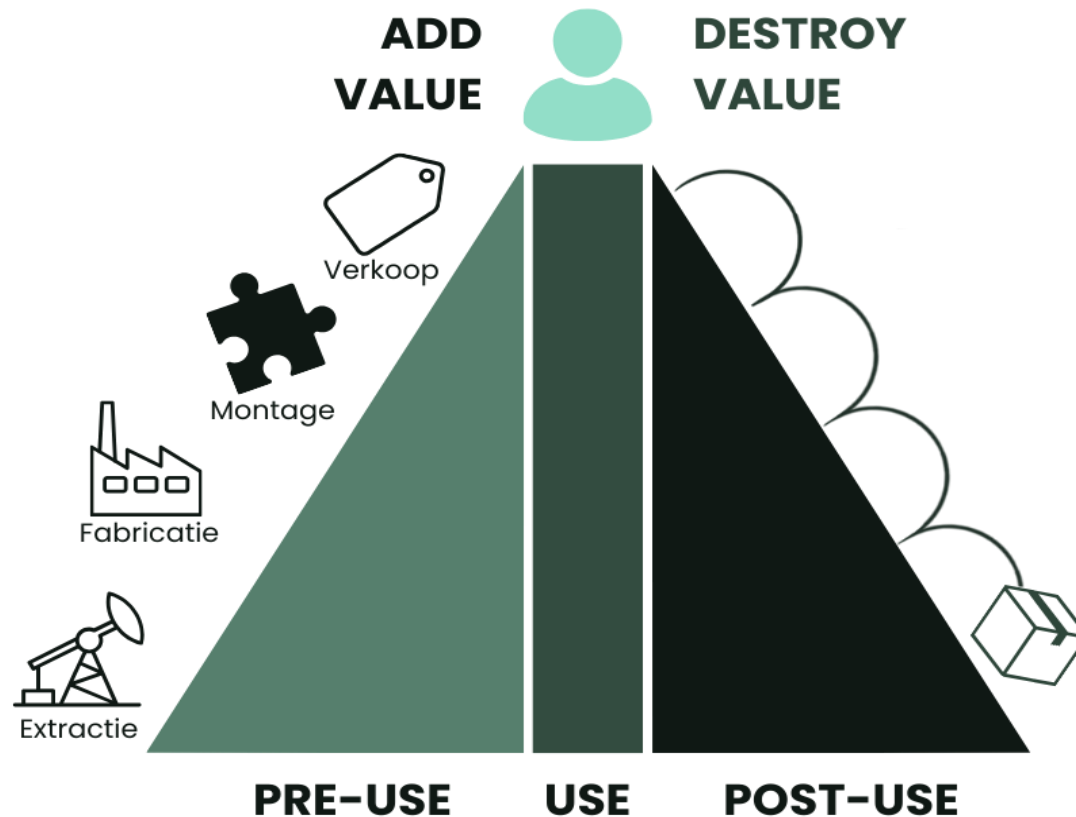
4. Verwachtingen van klanten en medewerkers



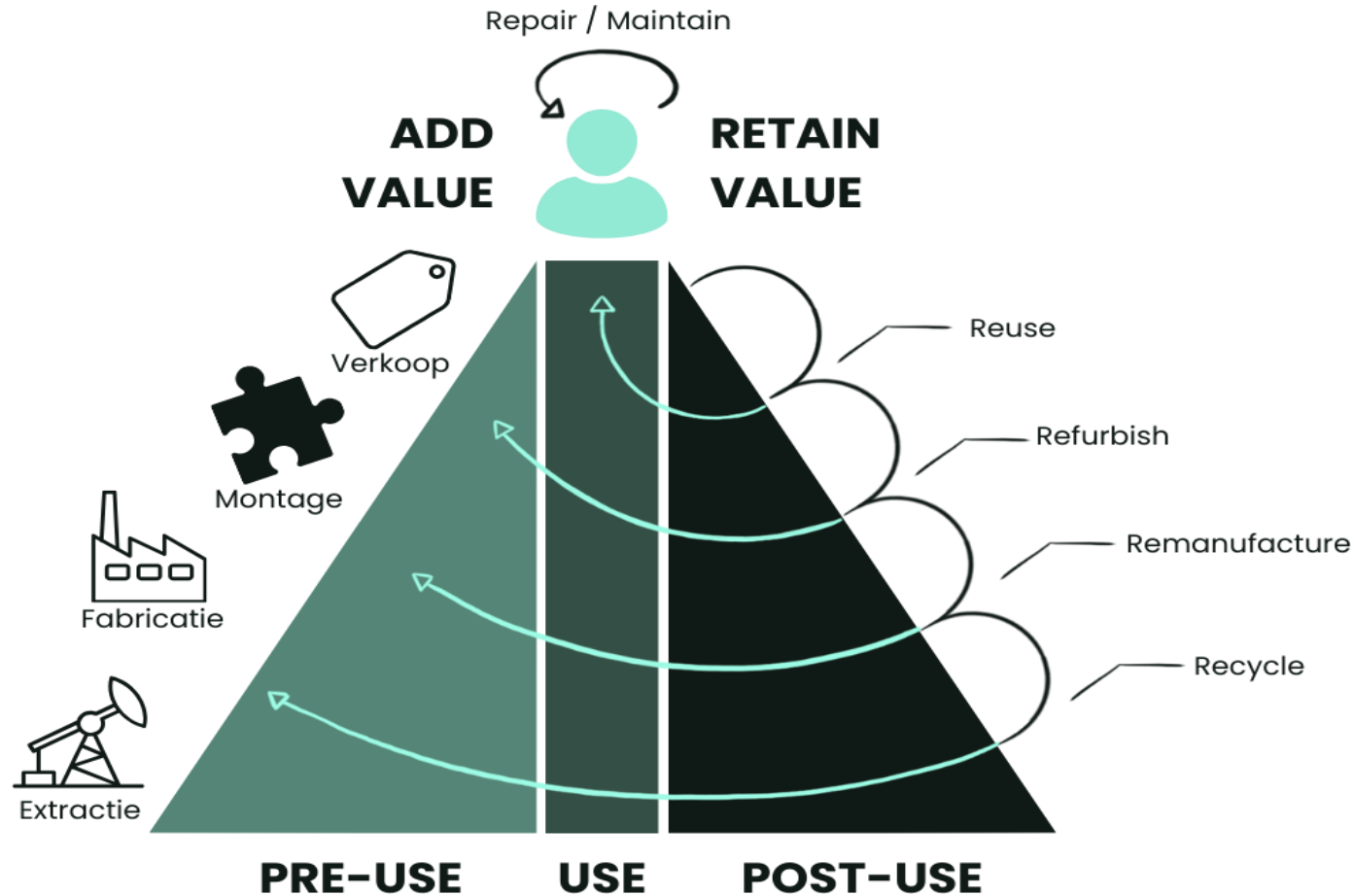
5. Innovatie en verbeterde marktpositionering



Een lineaire economie leidt tot waardeverlies van product en materiaal



Een circulaire economie leidt tot waarde behoud van product en materiaal



Het 10R model laat zien welke circulaire strategieën er zijn

Strategieën			
Product slimmer gebruiken en maken	Refuse	Product overbodig maken door van z'n functie af te zien, of die met een radicaal ander product te leveren	Circular Design
	Rethink	Productgebruik intensiveren (bijvoorbeeld door producten te delen, of multifunctionele producten)	
	Reduce	Product efficiënter fabriceren door minder grondstoffen en materialen in het product, of in het gebruik ervan	
Levensduur verlengen van product en onderdelen	Re-use	Hergebruik van afgedankt, nog goed product in dezelfde functie door een andere gebruiker	Levensduurverlening
	Repair	Reparatie en onderhoud van kapot product voor gebruik in zijn oude functie	
	Refurbish	Opknappen, moderniseren van oud product	
	Remanufacture	Onderdelen van afgedankt product gebruiken in een nieuw product met dezelfde functie	
	Repurpose	Afgedankt product of onderdelen daarvan gebruiken in nieuw product met andere functie	
Nuttig toepassen van materialen	Recycle	Materialen verwerken tot dezelfde (hoogwaardige) of mindere (laagwaardige) kwaliteit	Recycling
	Recover	Verbranden van materialen met energierugwinning	



Van Afval naar Waarde

Veel hoteleigenaren zien vrijkomende materialen tijdens een renovatie als afval. Dit is een gemiste kans. In werkelijkheid vertegenwoordigen deze stromen een aanzienlijke restwaarde: financieel, ecologisch en strategisch.

Hotels, met hun uniforme kamers en hoogwaardige inrichting, zijn bij uitstek geschikt om deze waarde te verzilveren.



CO₂-besparing

Aanzienlijke reductie van uw ecologische voetafdruk.



Afvalreductie

Drastische daling van afvalstromen en stortkosten.



Waardebehoud

Materialen genereren opbrengsten in plaats van kosten.

vlzs.nl

Vooruitstrevend in

Total Care Sloopwerken



-Anno 1900-

Opschalen: Recente Praktijkvoorbeelden

Circulair ontmantelen werkt op elke schaal. Van complete staalconstructies tot duizenden vierkante meters plafond. Deze voorbeelden bewijzen de kracht van hergebruik.



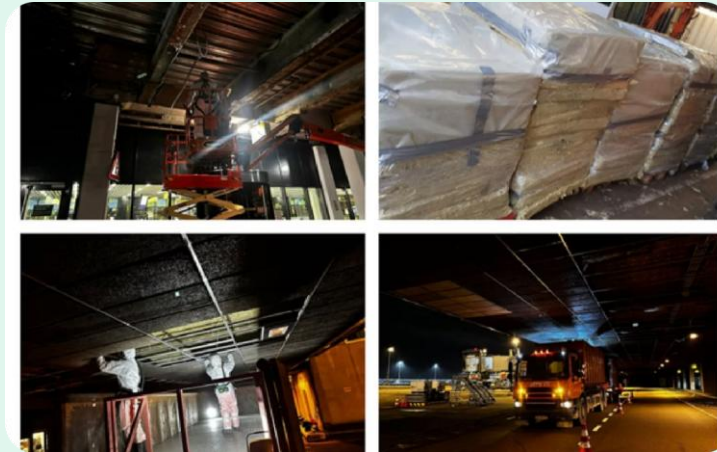
Heinekenpaleis (Schiphol)

Sloopoppervlak: 25.000 m²

Oogst: 60 ton staal & 0,38 ton glas.

CO₂-besparing hergebruik: ca. 115 ton CO₂ bespaard door volledige heropbouw Heinekenpaleis in Utrecht.

Totale CO₂-besparing: 345.955 kg



D-Pier isolatie (Schiphol)

Sloopoppervlak: 15.000 m²

Oogst: 15.000 m² steenwol + Heraklith.

Impact: 52 ton CO₂ bespaard door materiaal te herkeuren en opnieuw in te zetten.



Supermarkt Raalte

Winkeloppervlak: 1.600 m²

Oppervlak Systeemplafond: 730 m²

Oogst: 500 m² systeemplafondplaten.

Impact: ± 1.200 kg CO₂ bespaard door direct hergebruik.

vlzs.nl

Vooruitstrevend in
Total Care Sloopwerken

Hoffleverancier -Anno 1900-



De Unieke Kansen voor Hotels

Waarom zijn juist hotels de ideale kandidaat voor circulaire projecten? Het antwoord ligt in **volume** en **uniformiteit**.

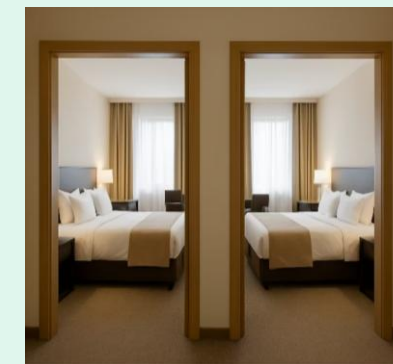
Een hotelrenovatie biedt schaalvoordelen die in andere vastgoedsectoren zeldzaam zijn.

Uniformiteit

Honderden identieke kamers maken seriematig oogsten uiterst efficiënt.

Schaalgrootte

Grote volumes maken logistiek en wederverkoop financieel aantrekkelijk.



Hoge Waarde

Veel sanitair, installatietechniek en hoogwaardige afwerking per m².

Renovatiecycli

Vaste cycli van 7-10 jaar zorgen voor voorspelbare materiaalstromen.

Direct hergebruik? Via Materiaalbank vinden geogste materialen snel een nieuwe bestemming. Met één centraal platform vergroot u de verkoopkansen, beperkt u afval en benut u direct de restwaarde van uw gebouw. Plaats uw materialen eenvoudig en ontdek hoe circulair hergebruik vandaag al rendeert.

Veel potentie voor hergebruik en levensduurverlening



Dankzij ons uitgebreide netwerk van afnemers en het gebruik van het platform Materiaalbank vinden grote hoeveelheden materialen direct een nieuwe bestemming. Zeker binnen hotels is de lijst met kwalitatief oogstbare materialen lang en bijzonder waardevol.



Sanitair & Inrichting

Closetpotten, wasbakken, RVS-spoelbakken, mengkranen, accessoires, Retail- / horecabenoedigheden, losse inventaris, etc.



Installatietechniek

Groepenkasten, WCD's, kabelgoten, Flamco-rails, draadeinden, spiraalkanalen, ventilatiekanalen, bekabeling, schakelmateriaal, cv-ketels, koelcompressoren, condensors, boilers, etc.



Verlichting & Veiligheid

Led-armaturen, Led-lichtlijnen, spots, nooduitgangborden, brandpreventiemiddelen, etc.



Bouwmaterialen

Systeemplafonds, gipsplaten, vloeren (tapijt/laminaat/linoleum), beglazing, isolatiematerialen, bakstenen, gevelpanelen, sandwichpanelen, kanaalplaatvloeren, dakpannen, staalconstructie, houtmaterialen, etc.

Samen aan de slag! Klein beginnen

Doel: Inzicht samen krijgen op de korte termijn kansen rondom hergebruik en levensduurverlening



Werk sessie: korte termijn kansen voor hergebruik

- Intro en inspiratie
- Welke kansen en behoefte liggen er op korte termijn?
- Impact thema's bespreken
- Wat is hierin belangrijk (tijd, kwaliteit etc.)?
- Brainstorm over de mogelijke oplossingen & vervolgstappen



Investering

- Wat: Werk sessie 3 uur
- Wanneer: Eind April/begin mei
- Aanwezig: GM, facilitair manager of inkoop



Resultaten

- Concrete kansen op korte termijn voor kosten en CO2 besparing
- Inzicht in innovatie kansen voor jouw hotel of event locatie
- Meer kennis en praktische invulling aan de toekomstbestendigheid van jouw hotel/eventlocatie en omgeving



Veel dank voor jullie aandacht

Vragen en aanmelden voor de werksessie: mail brigitte.casander@nmcx.nl of bel 06-54618760
Direct aan de slag: `mail enzo@vlzs.nl