

Gemeente Haarlemmermeer

Emmylou Loos



Maart 2026

KHN Hoteloverleg

Economische Zaken Gemeente Haarlemmermeer



**gemeente
Haarlemmermeer**

**Dank aan iedereen die heeft
bijgedragen aan de actualisatie van het
verblijfsaccommodatiebeleid 2021–
2025.**

Conclusies actualisatie

- Blijven restrictief beleid hanteren: niet alles kan en hoeft
- Economische koers 2024 verwerkt met 3 pijlers: Selectiviteit, Diversificatie, Kwaliteit
- Omgevingswet 2024: ETFAL
- Markt geeft aan nog moeilijk te hebben: wereldeconomie, BTW21%, nog niet op niveau voor corona
- Nieuwe titel B1 niveau:
Logiesbeleid: Logeer in Haarlemmermeer
- Inzet op behoud
- Bezettingsgraad nog niet op niveau voor 2019
- Besluitvorming door nieuwe raad 2026

ETFAL

- **Evenwichtige toedeling van functies aan locaties**
- De gemeente bereikt een evenwichtige toedeling van functies aan locaties in het omgevingsplan door regels te stellen over activiteiten op locaties en deze onderling evenwichtig af te wegen. Evenwichtig afwegen van activiteiten betekent een locatiegerichte benadering waarbij de gemeente de schaarse ruimte binnen de fysieke leefomgeving op een zo goed mogelijke wijze verdeeld, inricht en benut. Alle regels in het omgevingsplan samen zorgen voor een evenwichtige toedeling van functies aan locaties.

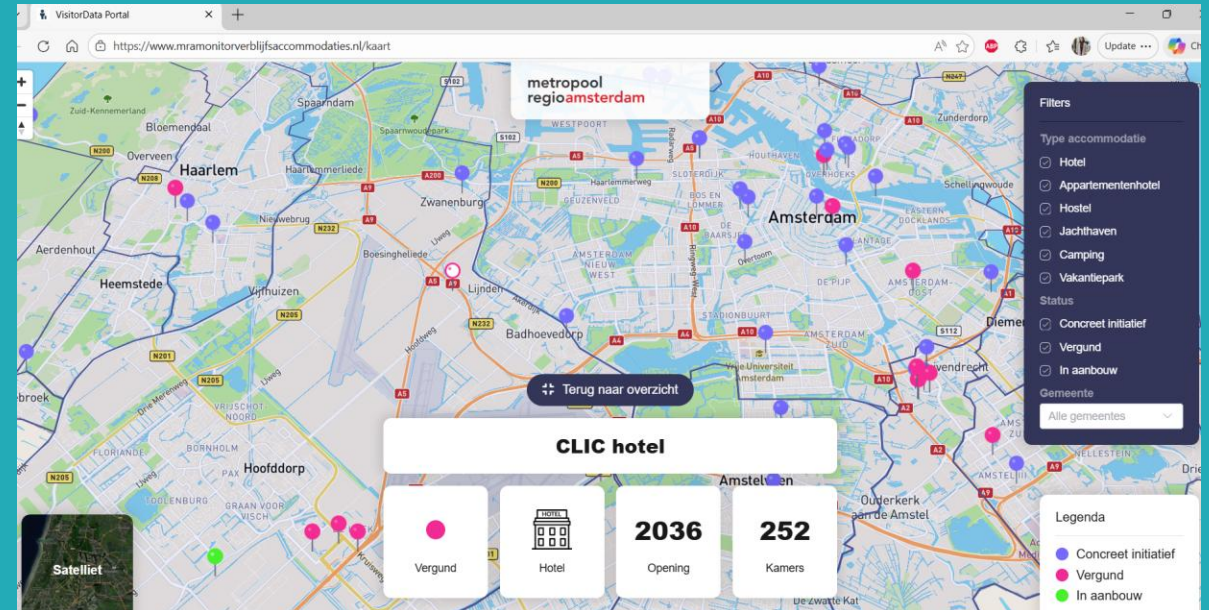
Hotel monitor mra

- [VisitorData Portal](https://www.mramonitorverblijfsaccommodaties.nl)
mramonitorverblijfsaccommodaties.nl

Wat zit er in de pijplijn.

Deze data is voor iedereen beschikbaar.

Openingsdata zijn vaak inschattingen.



Gebiedsontwikkelingen de komende jaren (2040)

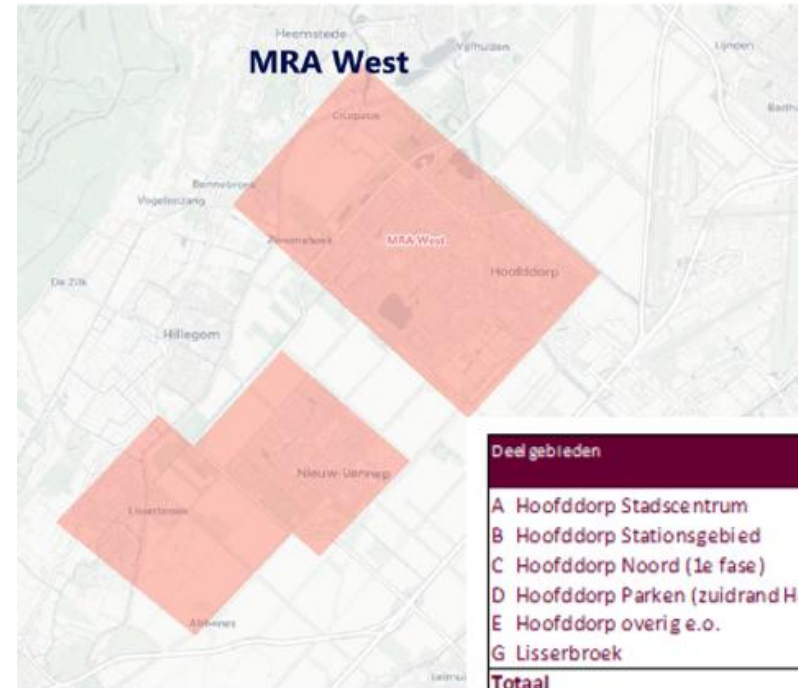
- PARK21
- Schaalsprong Wonen
- Spoorzone
- Schiphol Trade Park
- Lijndenhof: CLIC campus

Park 21 - Masterplan



Legenda

Bestaande verharding	Parklaag met parkbos	Nieuwe Bennebroekerweg
Bestaand water	Parkkamers	Parkweg
Agrarisch	Helling	Buslijn
Linten en erven	Parkeervelden	Hoofd fietsroute
Randsloten agrarisch	Water	Fiets/wandelpaden
	Waterberging	Wandelpaden
	Laan	Veldpaden
	Erven	Vlonderpaden

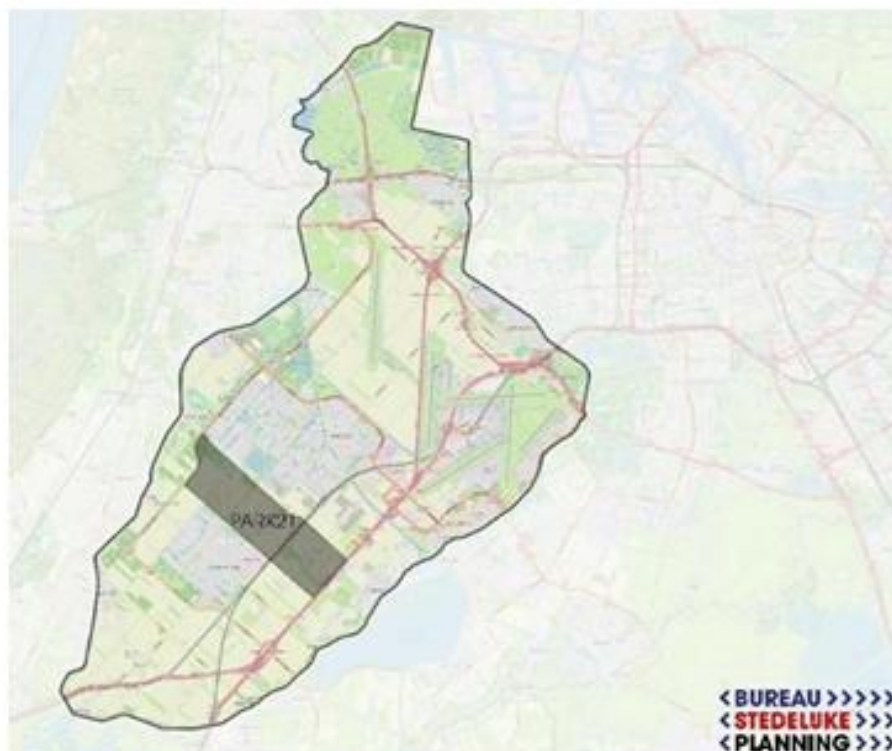


Deel gebieden	aantal woningen
A Hoofddorp Stadscentrum	1.600
B Hoofddorp Stationsgebied	9.550
C Hoofddorp Noord (1e fase)	1.000
D Hoofddorp Parken (zuidrand Hoofddorp)	2.700
E Hoofddorp overig e.o.	600
G Lisserbroek	2.250
Totaal	17.700



Iconisch plein met karakter van Hoofddorp als polderstad

PARK21



FIGUUR 1 LIGGING PARK21 IN DE GEMEENTE HAARLEMMERMEER
Bron: Bureau Stedelijke Planning op basis van ESRI



FIGUUR 2 VERBEELDING PARK21
Bron: Masterplan PARK21, 2021

Lijndenhof - CLIC

- In de tweede helft van 2022 hebben we de gronden van Lijndenhof geleverd aan ontwikkelaar/belegger Intospace. Intospace heeft de gronden daaropvolgend bouwrijp gemaakt. De verwachting was dat begin 2023 de start van de bouw was, maar dit is vooralsnog nog niet gebeurd. Intospace is op zoek naar bedrijven en huurders die zich willen vestigen in Lijndenhof.

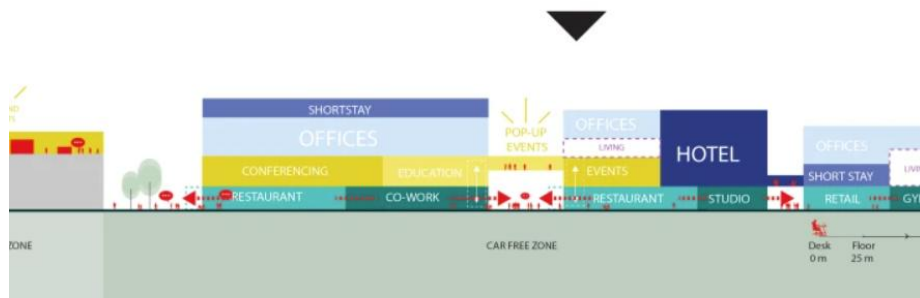
CLIC-hotel

Op Lijndenhof kan door verschillende organisaties worden samengewerkt aan vernieuwende projecten. Om zo het vervoer van goederen van, naar en binnen de stad in de toekomst verder te verbeteren. Een onderdeel hiervan is het CLIC-hotel.

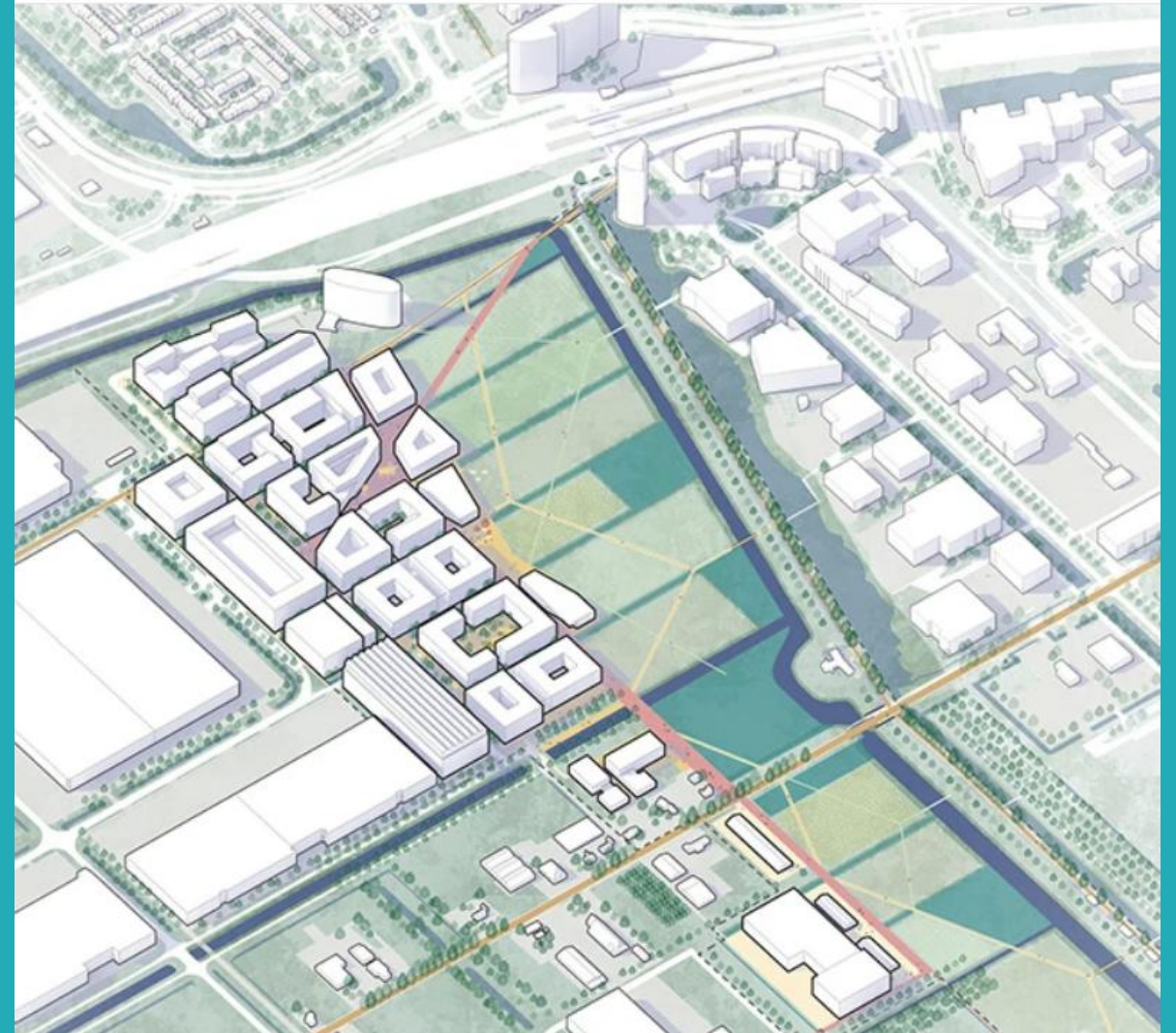


Voorbeeld van de City Logistics Innovation Campus door Intospace

STP – Mixity (SADC)



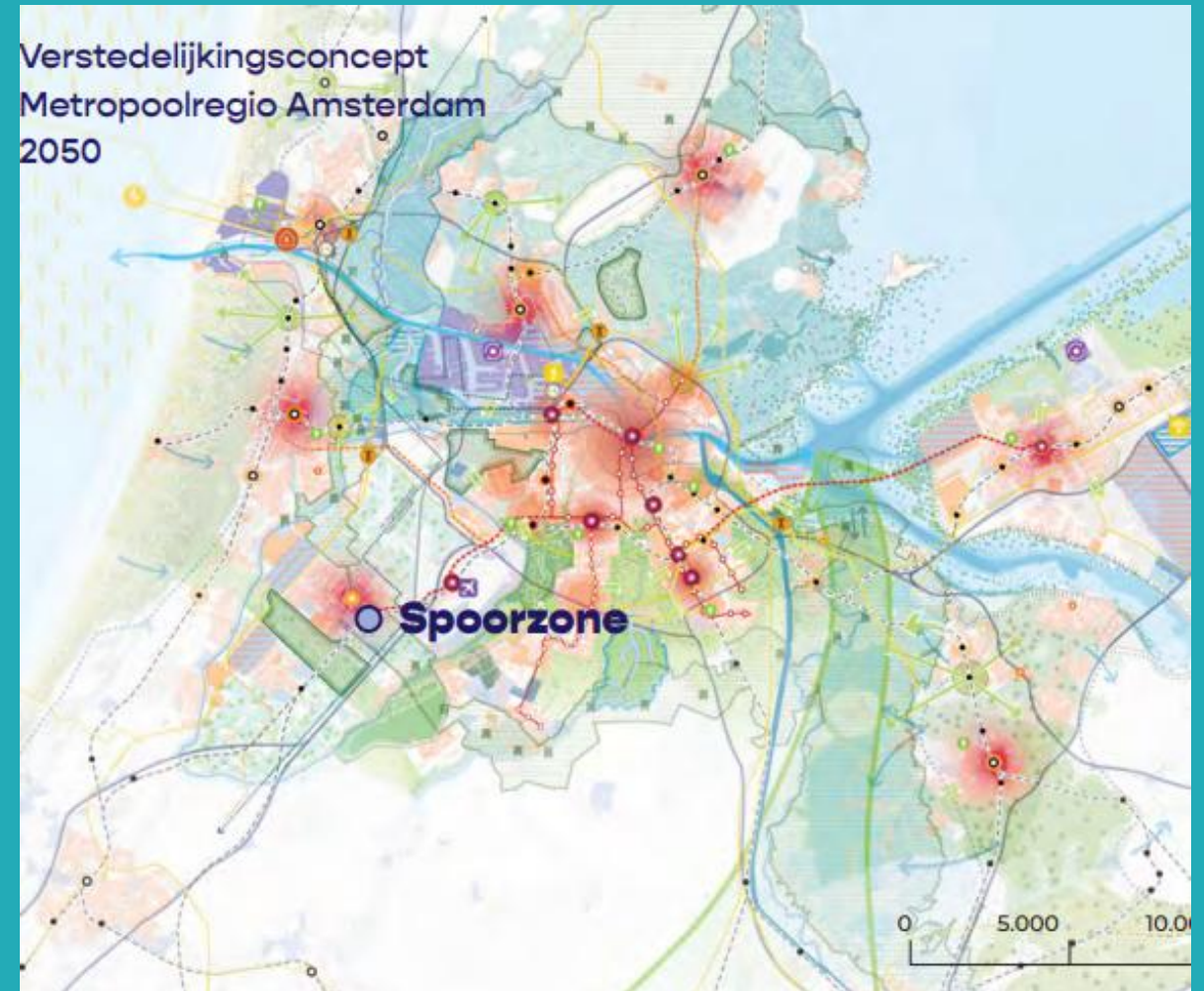
PHOL TRADE PARK



Plannen | Spoorzone Hoofddorp

ontwikkeldkader komende 20 jaar

- Op internationaal niveau is Spoorzone onderdeel van Enter NL, de internationale entree tot Nederland. Dat gebied loopt van Amsterdam Zuidas naar Schiphol en Station Hoofddorp. Veel internationaal georiënteerde bedrijven en instellingen zijn hier gevestigd. Ook in Hoofddorp zijn nu al rond het station vele internationale (hoofd-) kantoren en instellingen te vinden. Met de ontwikkeling van Spoorzone wordt deze internationale positie verder versterkt. Rond het station zal een belangrijk deel van de nieuwe arbeidsplaatsen een internationaal karakter hebben. De verlenging van de metro naar Hoofddorp zal ook bewoners vanuit de regio en expats aantrekken om hier te gaan wonen: in directe verbinding met Schiphol en de Zuidas. Vooral de omgeving van het station met zijn dynamische karakter is voor die doelgroep aantrekkelijk. Aan het stationsplein zijn een hotel en goede vergader- en congresfaciliteiten voor de internationale markt passend.



Hotel locaties en LIB

- Gele gebieden mag niet
gewoond worden, wel
hotel

